

出張研修 (オリジナル研修)

機械のリスクアセスメント及びリスク低減の原則に沿った、機械設備の安全化の取組みを支援するため、ご要望に沿って研修会を企画し、事業場にお伺いして開催します。

たとえば、

「工場に従事する請負も含めて、まとめて社内教育を行いたい」

「全社的に機械安全に取り組みたい」

といったご要望にお応えします。

また、

- ・「残留リスク情報の作成」の講義を組み込んだ機械メーカー向けの「リスクアセスメント入門研修」、

- ・各種保護装置を備えた「モデル装置」による実習を中心とした「リスク低減技術」を学ぶ研修

- ・「機械安全の基本を機械ユーザー向けに半日で行う研修」

など、公募型研修と同等、あるいはお客様のニーズに合わせて構成し直すことも出来ますので、ご要望に的確にお応えするかたちアレンジした研修を提供することが可能です。

ご担当の方との事前の打ち合わせで、対象とする機械設備の設計・製造・使用の状況やリスクアセスメントの導入状況等を伺った上で、研修会の内容等を決め、料金を見積もらせていただきます。

ぜひ一度、問合せ先へご連絡いただき、ご要望をお聞かせください。

利用者の感想

最新の安全装置の紹介もあり今後の安全対策の参考になりました。人に頼らない職場の安全向上を目指します。(リスクアセスメント実務をメインとした研修にて)

今まで考えたこともない領域の内容で意識改革につながった。(法令と安全原則をメインとした研修にて)

料金 ※料金には消費税8%を含みます

区分	正規料金		中小割引料金	
	半日	一日	半日	一日
賛助会員	162,000円	324,000円	97,200円	194,400円
一般	183,600円	367,200円	110,160円	220,320円

この研修会は、
中小割引サービスを利用できます。

備考

・ここで示す金額は、1回の標準的な技術指導を実施する料金です。

上記料金のほかに、資料代、講師の旅費が必要となります。

・時間外・休日等は、時間帯により30～50%割増料金となります。

お申し込み方法

技術支援部 技術指導課 TEL: 03-3452-6375

FAX: 03-5445-1774

電子メールアドレス: sidouka@jisha.or.jp

機械安全に関する 技術指導

事業場のご要望に応じた、機械安全化についてのきめの細かい技術指導を行います。

たとえば、機械のリスクアセスメントを導入し、機械安全化を進めようとする過程で、事業場にある機械を対象にリスクアセスメントの実践指導を実施し、その内容について専門家がさらなる助言や指導を行うことも可能です。

リスクアセスメントの手順や関係帳票類の作成・改善のお手伝いも行います。

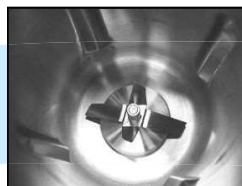
平成24年度から義務化された「残留リスク情報の作成と機械ユーザーへの通知」に関するご支援も可能です。

ご担当の方との事前の打ち合わせで、対象とする機械設備の設計・製造・使用の状況、リスクアセスメントの導入状況等を伺った上で、技術指導の内容等を決め、料金を見積もらせていただきます。

まずは下記問合せ先へ、ご相談ください。



なにげなく
使っているけれど...



刃がむき出し！
アブナイ！！



だからこうして
安全に！

料金 ※料金には消費税8%を含みます

区分	正規料金		中小割引料金	
	半日	一日	半日	一日
賛助会員	162,000円	324,000円	97,200円	194,400円
一般	183,600円	367,200円	110,160円	220,320円

この研修会は、
中小割引サービスを利用できます。

備考

- ・ここで示す金額は、1回の標準的な技術指導を実施する料金です。
上記料金のほかに、資料代、講師の旅費が必要となります。
- ・時間外・休日等は、時間帯により30～50%割増料金となります。

お申し込み方法

技術支援部 技術指導課 TEL: 03-3452-6375
FAX: 03-5445-1774
電子メールアドレス: sidouka@jisha.or.jp